

みきやんの おひなさまを つくろう!

お子様の写真で
おひなさまを作れます♪

1

パーツを点線に合わせて切り取ります

2

胴体のパーツをトイレットペーパー芯の下に合わせて巻きつけ、のりしろを隠すように貼りつけます

3

切り込み位置目安の位置でトイレットペーパーの芯に切り込みを入れます
後ろの部分は数か所切り込みを入れて中に折り込み、正面の部分は少し癖を直します

4

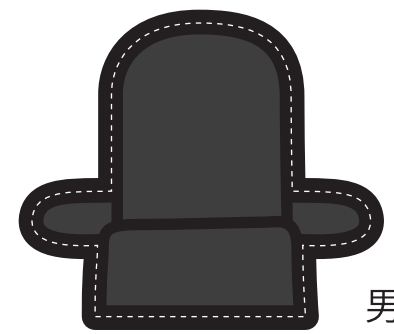
袖パーツを2つにまげて先端部分をのりで止め、同じマークの面を合わせてのり付けします

5

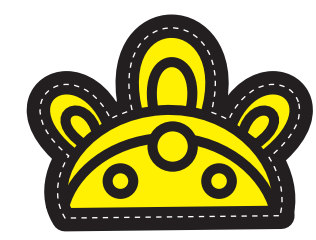
◆をみきやんの顔で隠すようにして顔を配置し、3の手順で立ち上げている部分に貼ります

6

最後に手のパーツをバランスのよいところに貼りつけたら完成です。

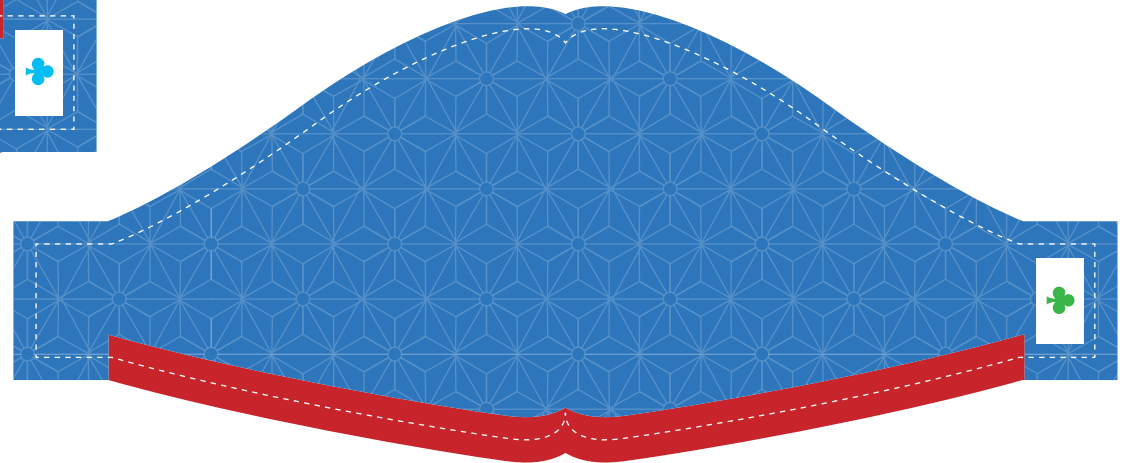
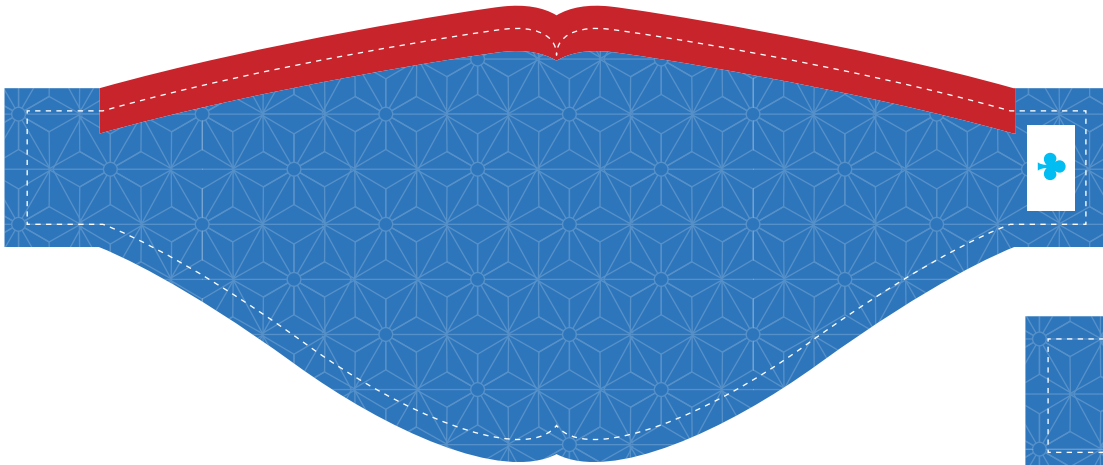
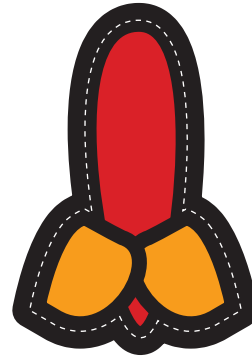
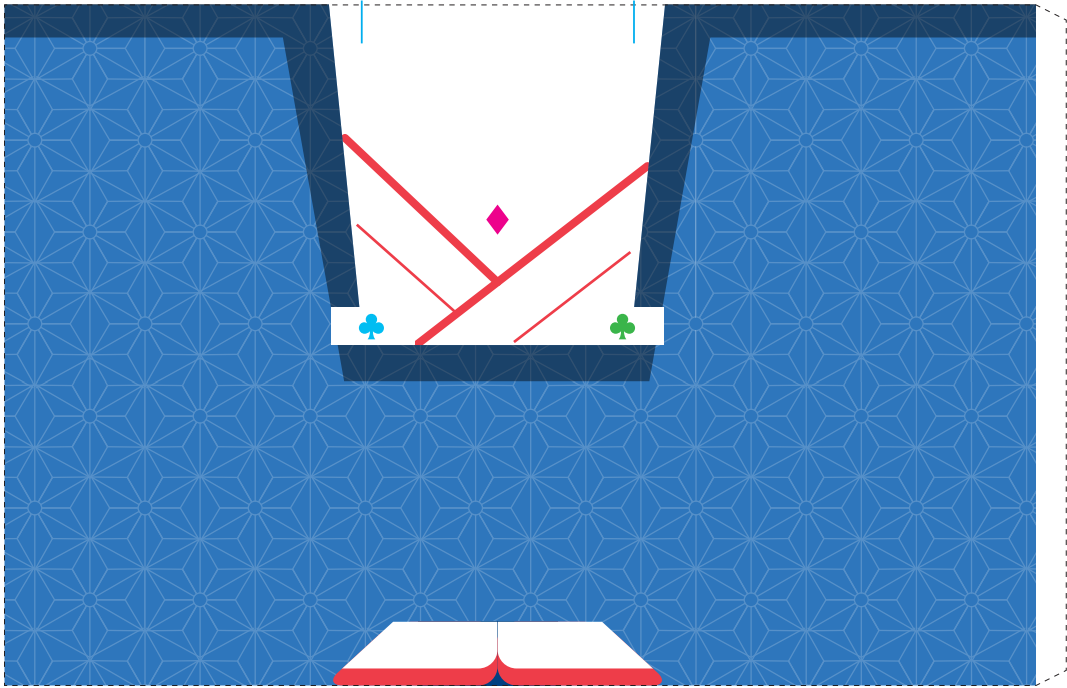


男の子用



女の子用

切り込み位置目安



切り込み位置目安

